

Instrucciones de Aplicación de la Calcomanía del Árbol

!Por favor, lea cuidadosamente las instrucciones completas antes de aplicar su calcomanía!

Las instrucciones detalladas en vídeo se pueden encontrar aquí: <http://tinyurl.com/lbv3f5>

Aunque esta calcomanía puede ser aplicada por una persona, se recomienda que alguien le ayude.

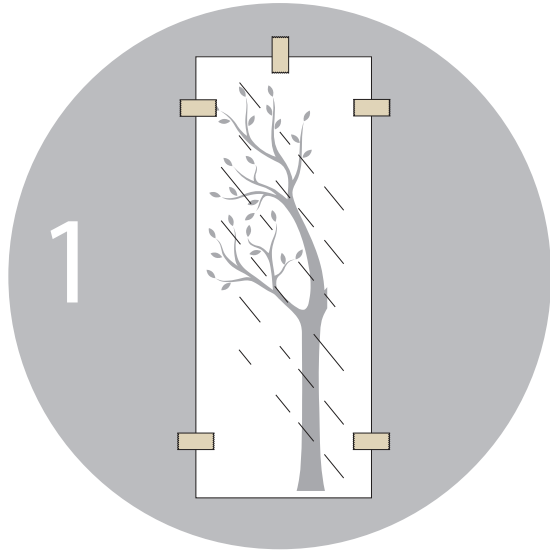
!Importante! Si ha pintado la pared recientemente - por favor deje que la pintura se cure por lo menos 3 semanas antes de aplicar la calcomanía. De lo contrario, la aplicación de la calcomanía puede dañar la pintura.

Se requieren los siguientes artículos domésticos: Tijeras, cinta adhesiva para pintores, un paño limpio o una toalla, escobilla de goma (proporcionada).

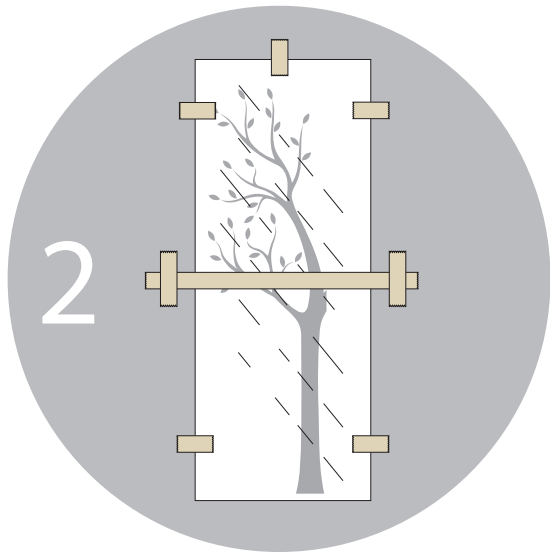
Antes de comenzar, por favor limpie la superficie (pared) con un paño limpio o una toalla.

Por favor, pase la escobilla de goma por toda la calcomanía colocándola con el lado del diseño hacia abajo en una superficie plana y dura (piso de madera o una mesa grande). Después de que se aplane, dele la vuelta y, con unas tijeras, separe todas las partes de la calcomanía.

Cómo aplicar la parte principal.

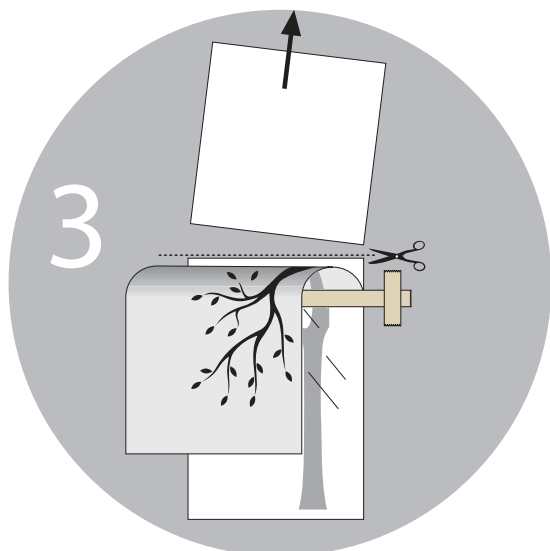


1. Coloque la calcomanía en la superficie deseada sin quitar el papel de respaldo. Asegúrela en su lugar con pequeñas tiras de cinta adhesiva (por ejemplo, cinta de enmascarar para pintores) asegurándose de que haya suficiente espacio para añadir ramas separadas. Asegúrese de que el árbol esté alineado y se encuentre en el lugar deseado.

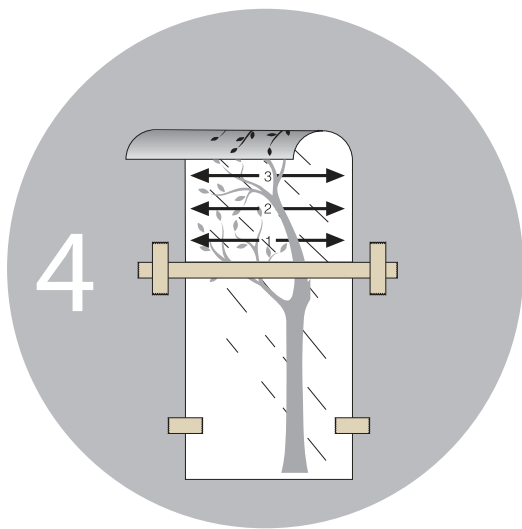


2. Aplique una tira de cinta adhesiva horizontalmente a la mitad del lado más largo de la calcomanía. Es posible que desee asegurar los extremos de la cinta horizontal larga para una mayor fuerza de sujeción aplicando tiras más pequeñas a través de los extremos (Ver imagen).

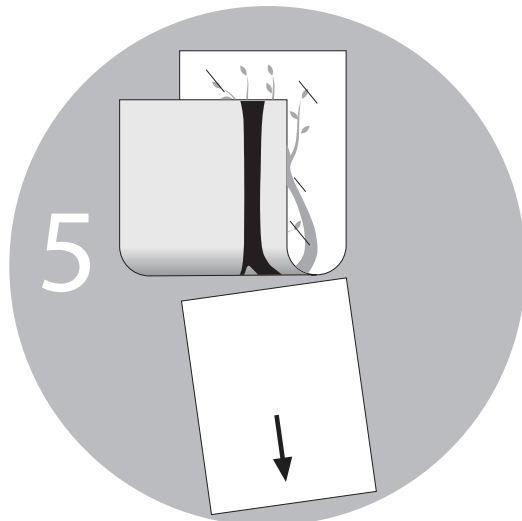
Tenga en cuenta - para algunos diseños más horizontales tendrá que aplicar la cinta de pintor verticalmente cruzando la calcomanía.



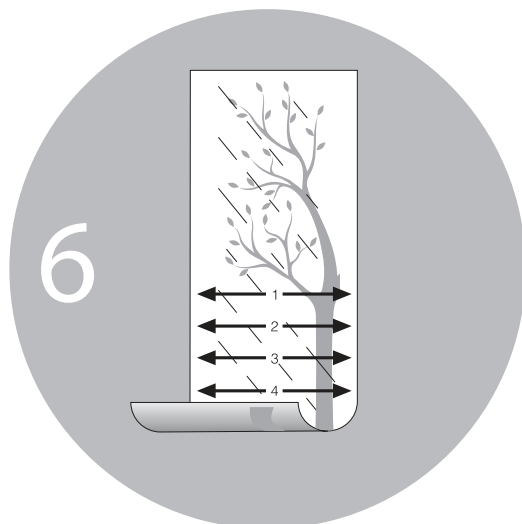
3. Retire cuidadosamente las tiras de cinta que sostienen la parten superior y pele con cuidado la capa superior translúcida y déle vuelta asegurándose de que todas las partes del diseño se han desprendido del papel de respaldo. Dóblelo sobre la otra mitad de la calcomanía que todavía está asegurada. Retire el papel de respaldo cortándolo a lo largo de la cinta central.



4. Presione la calcomanía con la escobilla de goma sobre la superficie subyacente con trazos regulares desde el centro hacia afuera, empezando por la cinta central. Durante la aplicación, asegúrese de que la calcomanía se mantenga firme y alejada de la superficie y sólo permita que la película entre en contacto con la superficie una vez que haya sido presionada con la rasqueta. Evite cualquier presión sobre la película que pueda provocar la formación de pliegues y ampollas.



5. Quite toda la cinta de pintor restante y quite el resto de la capa superior del papel de soporte asegurándose de que todas las piezas del diseño se desprendan. Dóblelo sobre la parte ya aplicada de la calcomanía y quite el papel de respaldo.



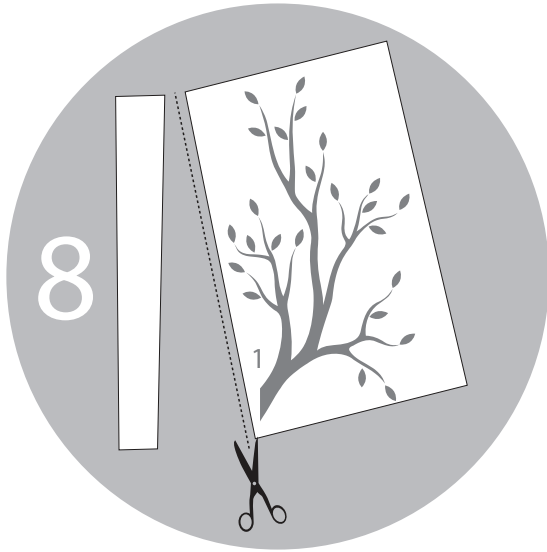
6. Una vez más, presione la calcomanía con una escobilla de goma sobre la superficie subyacente utilizando trazos regulares desde el centro hacia afuera, comenzando desde la línea central. Al igual que antes, deje que la calcomanía entre en contacto con la superficie una vez que haya sido presionada con la escobilla de goma. Evite cualquier presión sobre la película que pueda llevar a la formación de pliegues y ampollas.



7. Retire la cinta de aplicación de forma constante y en un ángulo muy agudo. Una vez que se haya quitado toda la cinta de aplicación, cuidadosamente pase la escobilla de goma sobre toda la calcomanía otra vez.

Cómo aplicar la/s ramas.

El cuerpo de la calcomanía principal tiene números donde las ramas se han separado. Cada rama tiene un número también y tiene que ser aplicado al cuerpo principal en el número correspondiente.

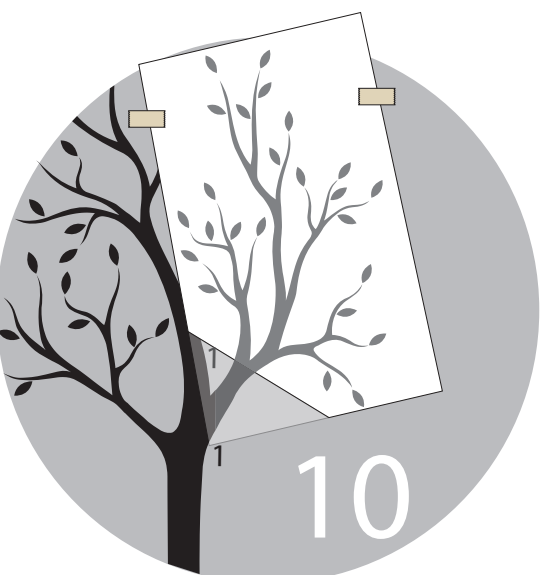


8. Si es necesario, corte el exceso de la hoja para que tenga la unión de la rama muy cerca del borde de la hoja.



9. Despegue lentamente la cinta de transferencia asegurándose de que el diseño se desprenda de ella.

Sólo necesita quitarle una pequeña porción de la rama en este punto. Lo suficiente para unir la rama al cuerpo principal. Corte el papel de respaldo debajo de la porción pelada.



10. En este punto se recomienda que alguien le ayude.

Mientras sostiene la calcomanía contra la pared, alinee el área de la unión de la rama con el cuerpo principal y **superponga ambas partes del diseño ligeramente (5mm o 1/4 de pulgada)**. Cuando la unión esté alineada, pase la escobilla de goma sobre el área firmemente antes de retirar la cinta de transferencia/aplicación.

(Alternativamente puede usar pequeñas tiras de cinta de pintor para fijar la rama a la pared de manera que tenga un espacio para alinear la unión de la rama.)



11. Mientras la calcomanía de la rama está todavía en dirección ascendente, retire el papel de respaldo de la unión asegurándose de que todas las partes del diseño se desprendan.

Mientras retira el papel de respaldo, use la escobilla en la rama hacia la superficie subyacente con trazos regulares en dirección contraria a la unión. Durante la aplicación, asegúrese de que la calcomanía se mantenga firme y alejada de la superficie y sólo permita que la película entre en contacto con la superficie una vez que haya sido presionada con la escobilla.



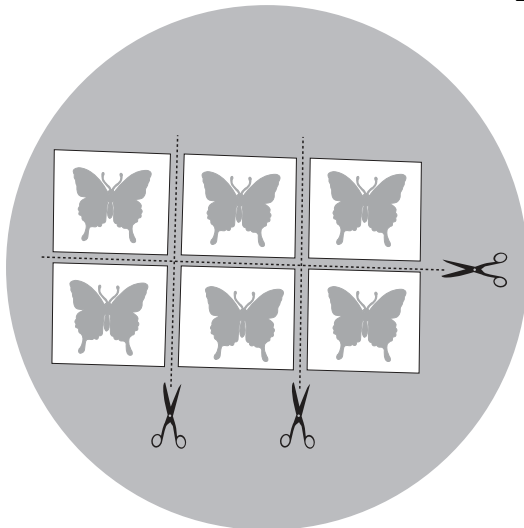
12. Retire la cinta de aplicación de forma constante y en un ángulo muy agudo.

Una vez que se haya quitado toda la cinta de aplicación, cuidadosamente pase la escobilla de goma otra vez sobre toda la calcomanía. En este punto puede quitar los números de las ramas.

Si tiene más de una rama, repita los pasos del 8 al 12 con cada rama.

Las partes más pequeñas de la calcomanía

(por ejemplo, mariposas, pájaros, flores u hojas)



Corte cada pieza individual que desee aplicar de la hoja.

La aplicación de estas piezas más pequeñas es muy simple:

- Quite la cinta de transferencia con el diseño
- Pegue en el punto deseado de la superficie
- Pase la escobilla de goma firmemente sobre la superficie
- Retire la cinta de aplicación en un ángulo muy agudo.

Hojas de forma sencilla

Algunas hojas de forma simple no tienen cinta de transferencia.

ya que es mucho más fácil aplicarlos directamente desde el papel de respaldo.

Simplemente retire el papel y péguelo en la pared.

